

景観を考慮した

ステンレス製

# 情報管路カバー

情報BOXの保護管を直射日光による劣化から守ります。  
地覆部に簡単に取り付けできます。  
軽量で施工が容易です。  
美観的に優れています。



株式会社 中央コーポレーション

## ステンレス(SUS304)製の保護カバーは、

通気性のある構造により

内部の温度上昇を抑えます。  
結露を防ぎます。  
雨水などがたまりません。  
曲線部や上下の曲がりに対応できます。



表面を酸洗いすることにより

さびの発生を防ぎます。  
太陽光の反射を弱め、  
交通利用者に配慮しています。

R加工により、

積雪やつららの影響を軽減します

形状の変更に対応できます。

幅、高さの変更で管の並び方や取付方法を変えることができます。  
アンカーピッチの変更で、伸縮部などに対応できます。

部材の長さは、橋梁のキャンバー、曲線などに応じてアンカーピッチ毎に調整します。

標準	アンカー3本	有効長さ750mm	
	アンカー2本	有効長さ500mm	キャンバー変化・曲線橋など
	アンカー1本	有効長さ250mm	橋梁端部の拡幅部など

標準のアンカーピッチは250mm程度です。

また、高欄支柱のピッチに合わせるなど、アンカーピッチの変更もできます。

# 施工例



### 使用区分

U型カバーは、地覆や壁高欄などの壁面に使用します。

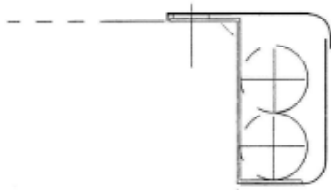
D型カバーは、側面からの施工が困難な場合に使用します。

### 取付方法

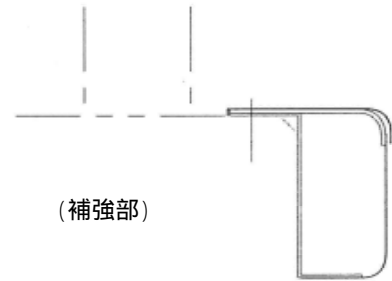
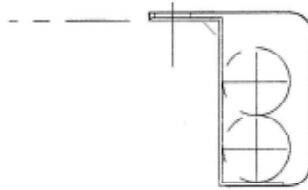
U型カバー	アンカーセット M8@350	配管敷設 仮抑え	Aカバー-取付 数箇所おき	Aカバー-取付 全箇所	Bカバー-取付 Aにかぶせる
D型カバー	アンカーセット M12@250	Bカバー-取付 1回り大きい	Aカバー-取付 差し込む	配管敷設 上から施工	ふた取付 ふたはA B共通

### D型保護カバー(SUS304 PL1.0)

A断面図

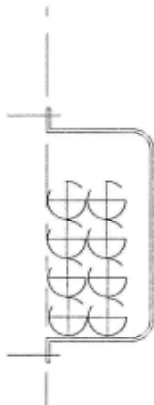


B断面図



### U型保護カバー(SUS304 PL1.0)

A断面図



B断面図



Aと一回り大きいBを交互に使用します。

詳細は図面をご請求ください

### お問い合わせは

株式会社中央コーポレーション 営業部へ

岩手県花巻市東宮野目第11地割5番地

TEL 0198-26-3033 FAX 0198-26-3035

e-mail: eigyou@m.e-chuoh.com

http://www.e-chuoh.com