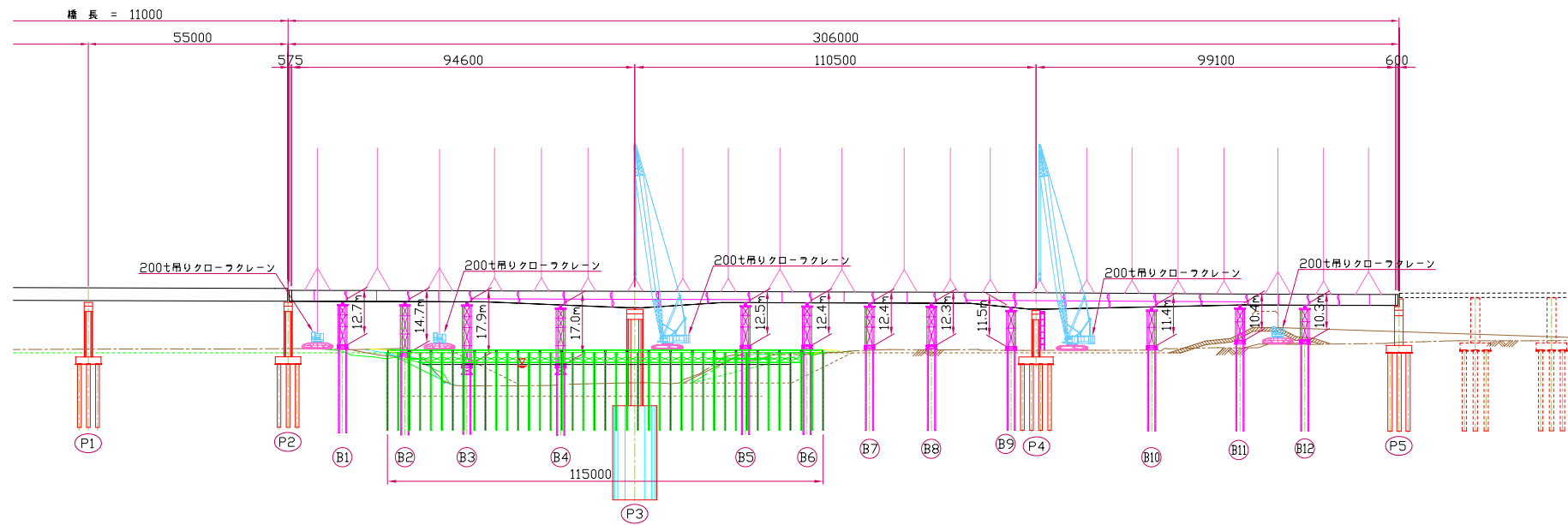
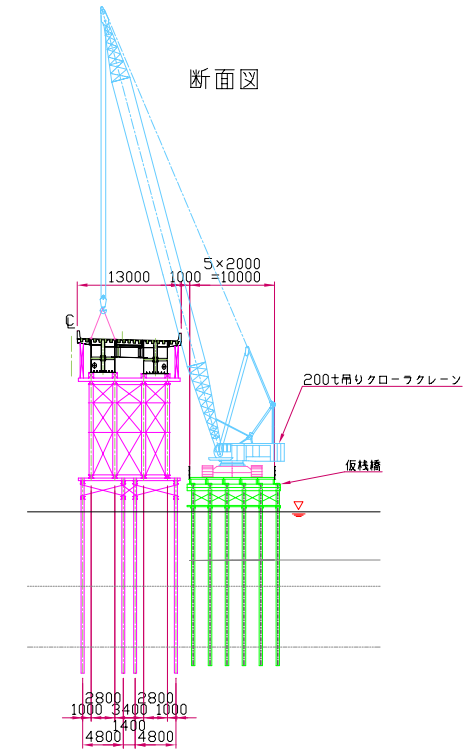


# 架設計画図

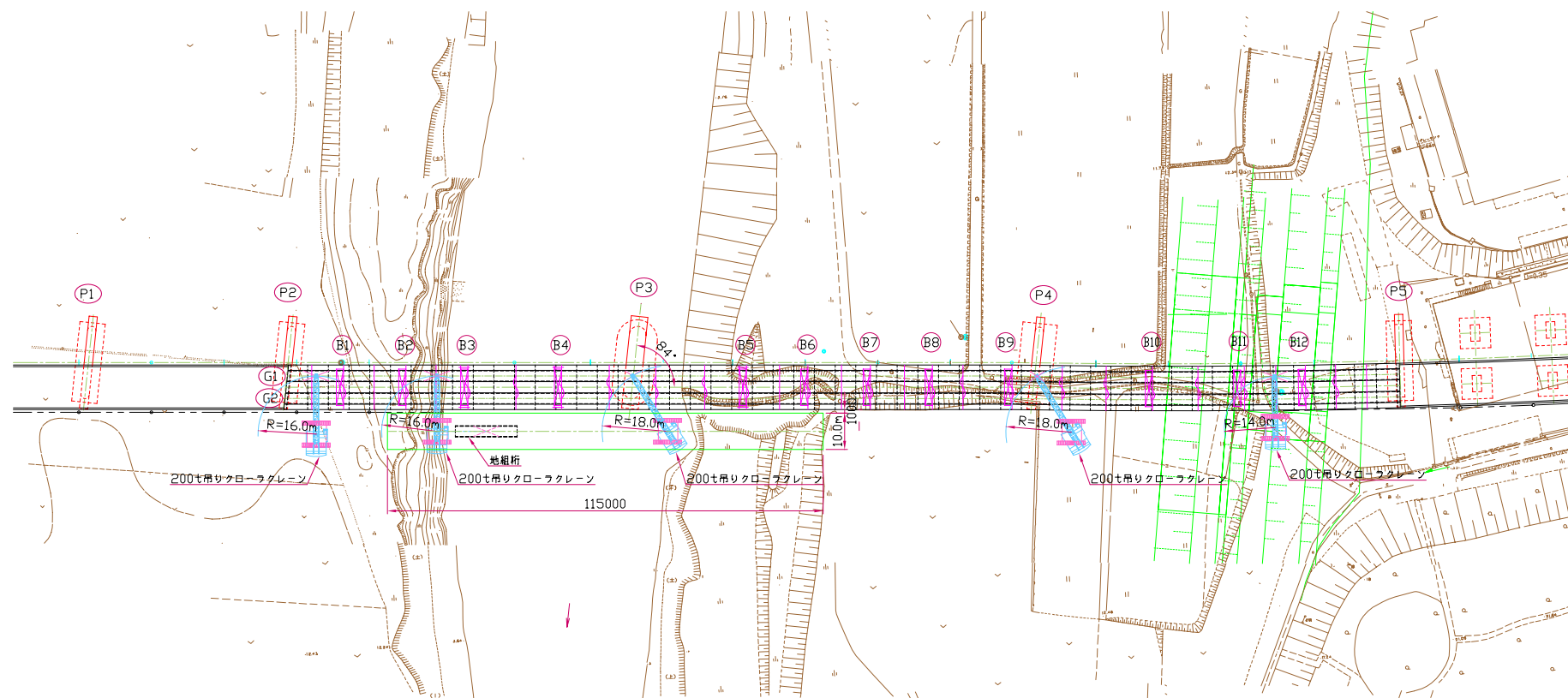
側面図



断面図



平面図



200t吊りクローフクレーン定格総荷重

作業半径 (m)	ブーム長	
	L= 51.0 m	L= 54.0 m
14.0	52.3t	50.9t
16.0	43.5t	43.3t
18.0	37.1t	36.8t
20.0	32.1t	31.9t
22.0	28.2t	28.0t

(フック重量 1.20t)

架設手順

1. 準備工
2. 仮橋設置
3. ベント杭、ベント基礎設置
4. ベント組立
5. 査据付
6. 架設
  - a) 地組立 → HTB本締
  - b) 200t吊りクローフクレーンによりP2側から片押しにて架設する。  
但し、P12、P13支点上のブロックは上下段に分割して架設する。
  - c) 足場組立
  - d) HTB本締
  - e) ベント解体
  - f) 外、中鋼床版設置
  - g) 橋軸方向現場溶接
7. 査固定
8. 仮橋解体
9. 継手部塗装
10. 跡片付け